

- IS LEGENDA**
- IS VODOVOD SČVK
  - IS KANALIZACE SČVK
  - IS ELEKTRO SČVK
  - IS GASNET NTL
  - IS GASNET STL
  - IS ELTODO VO
  - IS ČEZ DISTRIBUCE NN PODZEMNI
  - IS ČEZ NN NADZEMNI
  - IS ČEZ VN PODZEMNI
  - IS ČETIN OVĚŘENÉ
  - IS ČETIN NADZEMNI
  - IS ČETIN, NEZAMĚŘENÉ, NEPROVOZOVANÉ
  - IS ČEZ TEPLÁRENSKÁ parovod
  - IS ČEZ TEPLÁRENSKÁ horkovod
  - IS ČEZ TELCO PRO
  - IS T - Mobile
  - IS ČESKÉ RADIOKOMUNIKACE
  - IS UPC
  - IS TETA
  - IS DOZMONT

- LEGENDA VO - SO 401**
- NOVÝ STOŽÁR (Sn1-Sn6)
  - NOVÝ STOŽÁR přechodový (Sp1-Sp16)
  - STÁVAJÍCÍ STOŽÁR
  - RUŠENÝ STOŽÁR
  - NOVÉ VEDENÍ VO
  - STÁVAJÍCÍ VEDENÍ VO
  - RUŠENÉ VEDENÍ VO
  - KABELOVÁ SPOJKA

- PŘEHLED STAVEBNÍCH OBJEKTŮ**
- SO 100** OBJEKTY POZEMNÍCH KOMUNIKACÍ
  - SO 101** KOMUNIKACE A ZPEVNĚNÉ PLOCHY, VEGETAČNÍ ÚPRAVY
  - SO 185** DOPRAVNĚ - INŽENÝRSKÁ OPATŘENÍ
  - SO 400** ELEKTRO A SDĚLOVACÍ OBJEKTY
  - SO 401** VEŘEJNÉ OSVĚTLENÍ

- LEGENDA**
- ZAMĚŘENÍ - STÁVAJÍCÍ STAV
  - HRANICE PARCEL
  - TRVALÝ ZÁBOR
  - DOČASNÝ ZÁBOR
  - HRANICE BUDOV - DLE KN
  - OSA KOMUNIKACE
  - OSA STEZKY, CHODNÍKU

- HRANY KOMUNIKACE:**
- OBŘUBA SILNIČNÍ
  - OBŘUBA ZÁHONOVÁ
  - VPUSTI NOVÉ/OBNOVA
  - NAPOJENÍ NA KANALIZACI
  - STROMY - KÁCENÍ
  - SVODIDLO
  - ZÁBRADLÍ S VODÍČÍ LINIÍ

- PRVKY PRO NEVIDOMÉ**
- SIGNÁLNÍ A VARNÉ PÁSY
  - HMATÝ PÁS
  - UMĚLÁ VODÍČÍ LINIE
  - VIZUÁLNĚ KONTRASTNÍ NEHMATNÝ PÁS

- DOPRAVNÍ ZNAČENÍ**
- VODOROVNÉ DOPRAVNÍ ZNAČENÍ

- PLOCHY:**
- VOZOVKA - CELÁ KONSTRUKCE
  - VOZOVKA - FRÉZOVÁNÍ
  - OBNOVA SJEZDU - ASFALT
  - AUTOBUSOVÝ ZÁLIV
  - PRUH PRO CYKLISTY
  - CHODNÍK
  - NÁSTUPÍŠTĚ
  - ZELEN

**MAGISTRÁT  
MĚSTA ÚSTÍ NAD LABEM  
PRÁVNÍ ODBOR**

ČÍSLO REVIZE: POPIS ZMĚNY / ODŮVODNĚNÍ:		DATUM:

**MAGISTRÁT  
MĚSTA ÚSTÍ NAD LABEM  
Úřad územního plánování**

**Souhlasné stanovisko  
bez podmínek**

ke dni **29. 1. 2022**  
(§ 4 odst. 9 z. č. 183/2006 Sb.)

**MM/OU/PSR/ZS/8/2022/MPet**

## ČÁST C

**OBJEDNATEL:**

**Statutární město Ústí nad Labem**  
Velká Hradební 2336/8  
401 00 Ústí nad Labem  
IČ: 00081531

**ZHOTVITEL:**

**ADVISIA**  
projekty a řízení dopravních staveb

**ADVISIA, s.r.o.**  
Pernerova 659/31a  
Praha 8 - Karlín, 186 00  
www.advisia.cz, info@advisia.cz

**NAVRHL / VYPRACOVAL:**  
Ing. Dita Myšková

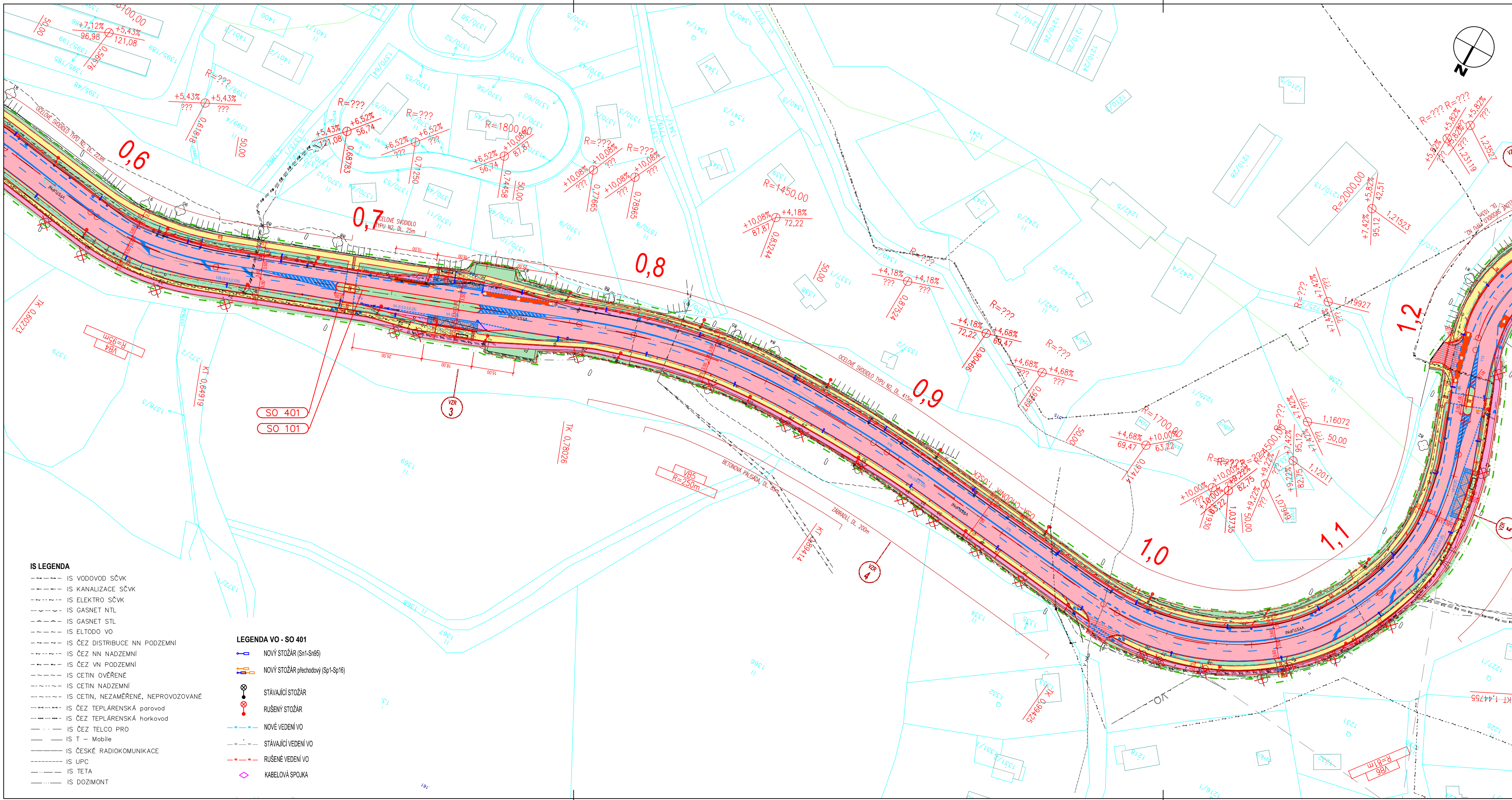
**ZODPOVĚDNÝ PROJEKTANT:**  
Ing. Miroslav Větrovský

**TECHNICKÁ KONTROLA:**  
Ing. Miloš Němec

**HLAVNÍ INŽENÝR PROJEKTU:**  
Ing. Dita Myšková

AKCE:		ČÍSLO ZAKÁZKY:	
<b>Výstupní - rekonstrukce uličního prostoru</b>		20-013-CV	
ČÍSLO PŘÍLOHY:		DATUM:	
<b>C.3.1</b>		10 / 2021	
NÁZEV PŘÍLOHY:		REVIZE:	
<b>Koordinační situační výkres</b>		<b>00</b>	
FORMÁT:		STUPEŇ PD:	
4x A4		<b>DUSP</b>	
MĚŘÍTKO:		PARÉ:	
1 : 1000			





- IS LEGENDA**
- IS VODOVOD SČVK
  - IS KANALIZACE SČVK
  - IS ELEKTRO SČVK
  - IS GASNET NTL
  - IS GASNET STL
  - IS ELTOD VO
  - IS ČEZ DISTRIBUCE NN PODZEMNÍ
  - IS ČEZ NN NADZEMNÍ
  - IS ČEZ VN PODZEMNÍ
  - IS CETIN OVRÉNE
  - IS CETIN NADZEMNÍ
  - IS CETIN, NEZAMÉRENE, NEPROVOZOVANE
  - IS ČEZ TEPLARENSKÁ parovod
  - IS ČEZ TEPLARENSKÁ horkovod
  - IS ČEZ TELCO PRO
  - IS T - Mobile
  - IS ČESKÉ RADIOKOMUNIKACE
  - IS UPC
  - IS TETA
  - IS DOZIMONT

- LEGENDA VO - SO 401**
- NOVÝ STOŽAR (Sn1-Sn8)
  - NOVÝ STOŽAR přechodový (Sp1-Sp16)
  - STÁVAJÍCÍ STOŽAR
  - RUŠENÝ STOŽAR
  - NOVÉ VEDENÍ VO
  - STÁVAJÍCÍ VEDENÍ VO
  - RUŠENÉ VEDENÍ VO
  - KABELOVÁ SPOJKA

- PŘEHLED STAVEBNÍCH OBJEKTŮ**
- SO 100 OBJEKTY POZEMNÍCH KOMUNIKACÍ
  - SO 101 KOMUNIKACE A ZPEVNĚNÉ PLOCHY, VEGETAČNÍ ÚPRAVY
  - SO 185 DOPRAVNĚ - INŽENÝRSKÁ OPATŘENÍ
  - SO 400 ELEKTRO A SŘELOVACÍ OBJEKTY
  - SO 401 VEŘEJNÉ OSVĚTLENÍ

- LEGENDA**
- ZAMĚŘENÍ - STÁVAJÍCÍ STAV
  - HRANICE PARCEL
  - TRVALÝ ZÁBOR
  - DOČASNÝ ZÁBOR
  - HRANICE BUDOV - DLE KN
  - OSA KOMUNIKACE
  - OSA STEZKY, CHODNÍKU

- HRANY KOMUNIKACE:**
- OBUBA SILNIČNÍ
  - OBUBA ZÁHONOVÁ
  - VPUSTI NOVÉ/OBNOVÁ
  - NAPOJENÍ NA KANALIZACI
  - STROMY - KÁCENÍ
  - SVODIDLO
  - ZÁBRADLÍ S VODÍČÍ LINIÍ

- PRVKY PRO NEVIDOMÉ**
- SIGNÁLNÍ A VAROVNÉ PÁSY
  - HMATNÝ PÁS
  - UMĚLÁ VODÍČÍ LINIE
  - VIZUÁLNĚ KONTRASTNÍ NEHMATNÝ PÁS

- DOPRAVNÍ ZNAČENÍ**
- VODOROVNÉ DOPRAVNÍ ZNAČENÍ

- PLOCHY:**
- VOZOVKA - CELÁ KONSTRUKCE
  - VOZOVKA - FREZOVÁNÍ
  - OBNOVA SJEZDU - ASFALT
  - AUTOBUSOVÝ ZÁLIV
  - PRUH PRO CYKLISTY
  - CHODNÍK
  - NÁSTUPÍŠTĚ
  - ZELEN

ČÍSLO REVIZE:	POPIS ZMĚNY / ODŮVODNĚNÍ:	DATUM:

**MAGISTRÁT**  
**MĚSTA ÚSTÍ NAD LABEM**  
Úřad územního plánování  
3

**Souhlasné stanovisko**  
bez podmínek  
29. 1. 2022  
ke dni .....  
(§ 4 odst. 9 z. č. 183/2006 Sb.)

MM/OUPSR/ZS/8/2022/MPet

**ČÁST C**

OBJEDNATEL:  
**Statutární město Ústí nad Labem**  
Velká Hradební 2336/8  
401 00 Ústí nad Labem  
IČ: 00081531

ZHOTVITEL:  
**ADVISA**  
projekty a řízení dopravních staveb

ADVISA, s.r.o.  
Pernerova 659/31a  
Praha 8 - Karlín, 186 00  
www.advisia.cz, info@advisia.cz

NAVRHL / VYPRACOVAL:  
Ing. Dita Myšková

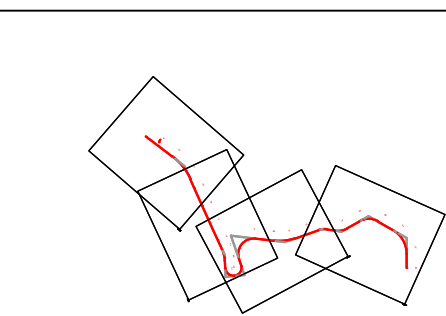
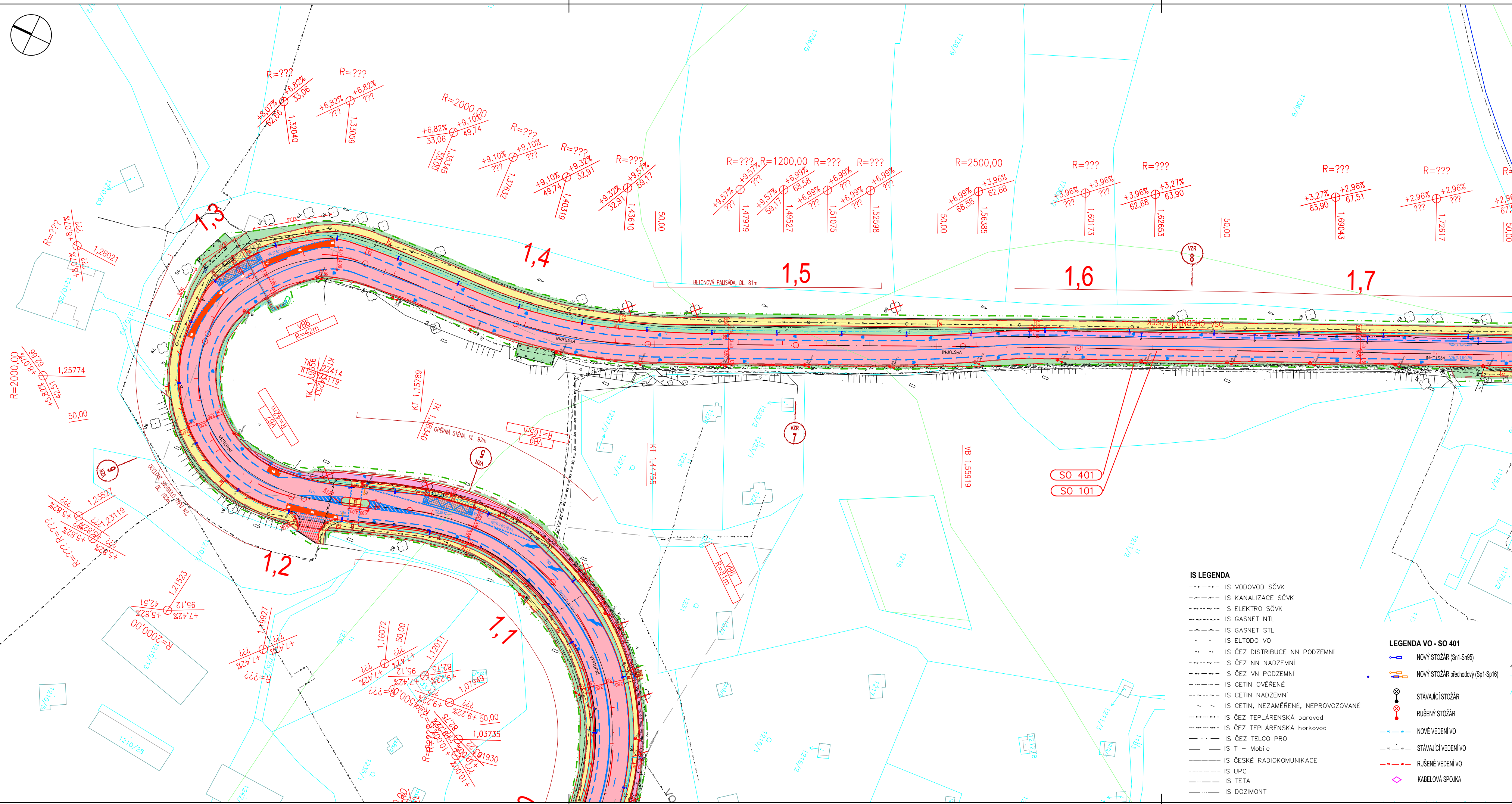
ZODPOVĚDNÝ PROJEKTANT:  
Ing. Miroslav Větrovský

TECHNICKÁ KONTROLA:  
Ing. Miloš Němec

HLAVNÍ INŽENÝR PROJEKTU:  
Ing. Dita Myšková

AKCE:	Výstupní - rekonstrukce uličního prostoru		ČÍSLO ZAKÁZKY:	20-013-CV
ČÍSLO PŘÍLOHY:	NÁZEV PŘÍLOHY:	FORMÁT:	DATUM:	10 / 2021
C.3.2	Koordinální situační výkres	4 x A4	REVIZE:	00
		MĚŘÍTKO: 1 : 1000	STUPEŇ PD:	PARÉ:
			DUSP	





- PŘEHLED STAVEBNÍCH OBJEKTŮ**
- SO 100 OBJEKTY POZEMNÍCH KOMUNIKACÍ
  - SO 101 KOMUNIKACE A ZPEVNĚNÉ PLOCHY, VEGETAČNÍ ÚPRAVY
  - SO 185 DOPRAVNĚ - INŽENÝRSKÁ OPATŘENÍ
  - SO 400 ELEKTRO A SŘELOVACÍ OBJEKTY
  - SO 401 VEŘEJNÉ OSVĚTLENÍ

- LEGENDA**
- ZAMĚŘENÍ - STÁVAJÍCÍ STAV
  - HRANICE PARCEL
  - TRVALÝ ZÁBOR
  - DOČASNÝ ZÁBOR
  - HRANICE BUDOV - DLE KN
  - OSA KOMUNIKACE
  - OSA STEZKY, CHODNÍKU

- HRANY KOMUNIKACE:**
- OBRUBA SILNIČNÍ
  - OBRUBA ZÁHONOVÁ
  - VPUSTI NOVÉ/OBNOVÁ
  - NÁPOJENÍ NA KANALIZACI
  - STROMY - KÁCENÍ
  - SVODIDLO
  - ZÁBRADLÍ S VODÍČÍ LINIÍ

- PRVKY PRO NEVIDOMÉ**
- SIGNÁLNÍ A VAROVNÉ PÁSY
  - HMATNÝ PÁS
  - UMĚLÁ VODÍČÍ LINIE
  - VIZUÁLNĚ KONTRASTNÍ NEHMATNÝ PÁS

- DOPRAVNÍ ZNAČENÍ**
- VODOROVNÉ DOPRAVNÍ ZNAČENÍ

- PLOCHY:**
- VOZOVKA - CELÁ KONSTRUKCE
  - VOZOVKA - FREZOVÁNÍ
  - OBNOVA SJEZDU - ASFALT
  - AUTOBUSOVÝ ZÁLIV
  - PRUH PRO CYKLISTY
  - CHODNÍK
  - NÁSTUPÍŠTĚ
  - ZELEN

- IS LEGENDA**
- IS VODOVOD SČVK
  - IS KANALIZACE SČVK
  - IS ELEKTRO SČVK
  - IS GASNET NTL
  - IS GASNET STL
  - IS ELTDO VO
  - IS ČEZ DISTRIBUCE NN PODZEMNÍ
  - IS ČEZ NN NADZEMNÍ
  - IS ČEZ VN PODZEMNÍ
  - IS ČEZ VN OVĚŘENÉ
  - IS CETIN NADZEMNÍ
  - IS CETIN, NEZAMĚŘENÉ, NEPROVOZOVANÉ
  - IS ČEZ TEPLÁRENSKÁ PAROVOD
  - IS ČEZ TEPLÁRENSKÁ HORKOVOD
  - IS ČEZ TELCO PRO
  - IS T - Mobile
  - IS ČESKÉ RADIOKOMUNIKACE
  - IS UPC
  - IS TETA
  - IS DOZIMONT

- LEGENDA VO - SO 401**
- NOVÝ STOŽÁR (Sn1-Sn65)
  - NOVÝ STOŽÁR přechodový (Sp1-Sp16)
  - STÁVAJÍCÍ STOŽÁR
  - RUŠENÝ STOŽÁR
  - NOVÉ VEDENÍ VO
  - STÁVAJÍCÍ VEDENÍ VO
  - RUŠENÉ VEDENÍ VO
  - KABELOVÁ SPOJKA

ČÍSLO REVIZE:	POPIS ZMĚNY / ODŮVODNĚNÍ:	DATUM:

MAGISTRÁT  
MĚSTA ÚSTÍ NAD LABEM  
Úřad územního plánování

MM/OUPSR/ZS/8/2022/MPet

Souhlasné stanovisko  
bez podmínek  
29. 1. 2022  
ke dni .....  
(§ 4 odst. 9 z. č. 183/2006 Sb.)

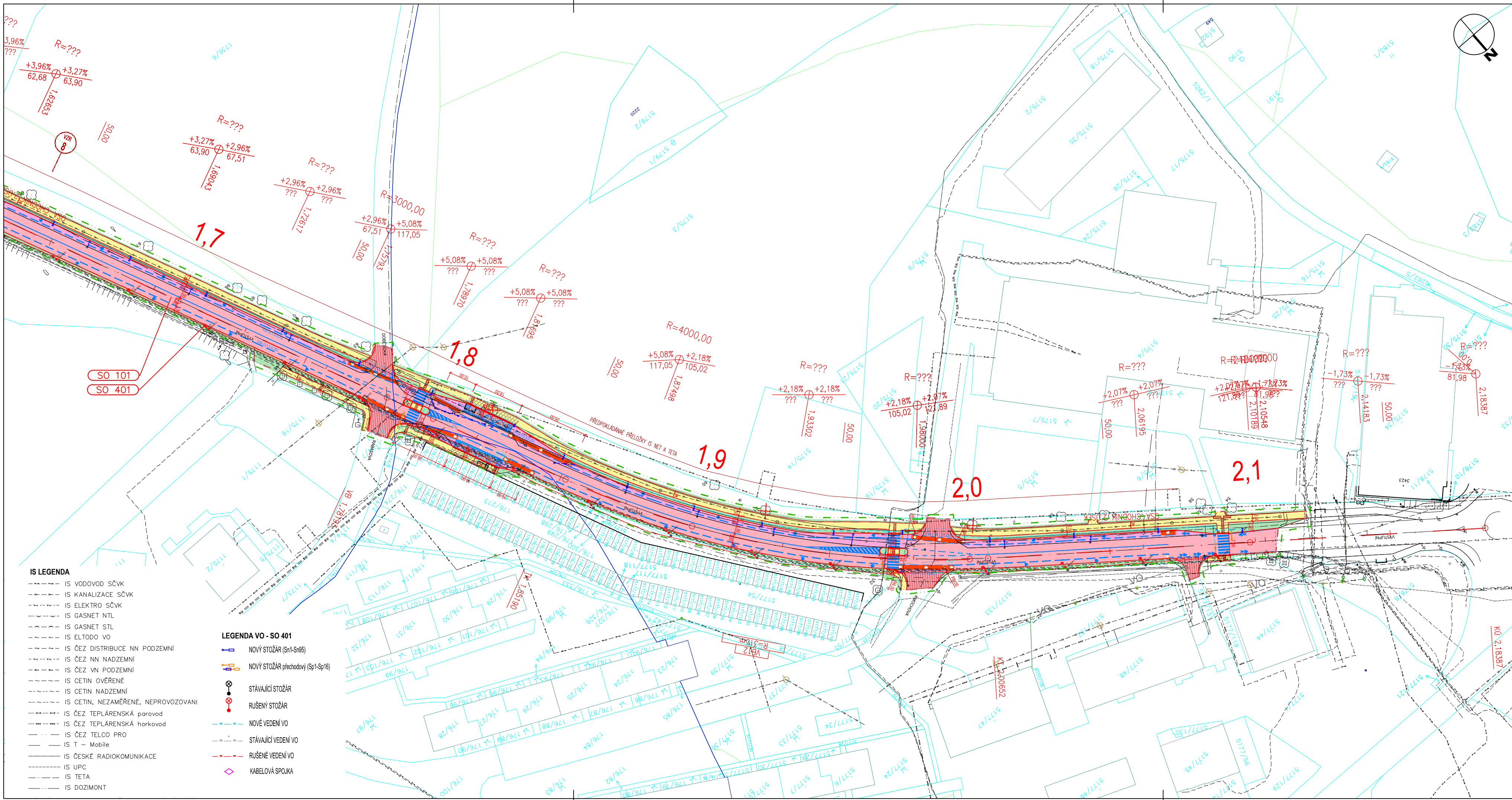
## ČÁST C

OBJEDNATEL:	Statutární město Ústí nad Labem Velká Hradební 2336/8 401 00 Ústí nad Labem IČ: 00081531
AUTORIZACE	

ZHOTVITEL:	ADVISIA, s.r.o. Pernerova 659/31a Praha 8 - Karlín, 186 00 www.advisia.cz, info@advisia.cz	NAVRHL / VYPRACOVAL: Ing. Dita Myšková ZODPOVĚDNÝ PROJEKTANT: Ing. Miroslav Větrovský TECHNICKÁ KONTROLA: Ing. Miloš Němec HLAVNÍ INŽENÝR PROJEKTU: Ing. Dita Myšková
------------	---	--

AKCE:	Výstupní - rekonstrukce uličního prostoru	ČÍSLO ZAKÁZKY:	20-013-CV
ČÍSLO PŘÍLOHY:	C.3.3	DATUM:	10 / 2021
NÁZEV PŘÍLOHY:	Koordinální situační výkres	REVIZE:	00
FORMÁT:	4 x A4	STUPEŇ PD:	DUSP
MĚŘÍTKO:	1 : 1000	PARÉ:	





- PŘEHLED STAVEBNÍCH OBJEKTŮ
- SO 100 OBJEKTY POZEMNÍCH KOMUNIKACÍ
  - SO 101 KOMUNIKACE A ZPEVNĚNÉ PLOCHY, VEGETAČNÍ ÚPRAVY
  - SO 185 DOPRAVNÉ - INŽENÝRSKÁ OPATŘENÍ
  - SO 400 ELEKTRO A SDĚLOVACÍ OBJEKTY
  - SO 401 VEŘEJNÉ OSVĚTLENÍ

- LEGENDA
- ZAMĚŘENÍ - STÁVAJÍCÍ STAV
  - HRANICE PARCEL
  - TRVALÝ ZÁBOR
  - DOČASNÝ ZÁBOR
  - HRANICE BUDOV - DLE KN
  - OSA KOMUNIKACE
  - OSA STEZKY, CHODNÍKU

- HRANY KOMUNIKACE:
- OBŘUBA SILNIČNÍ
  - OBŘUBA ZÁHONOVÁ
  - VPUSTI NOVÉ/OBNOVA
  - NAPOJENÍ NA KANALIZACI
  - STROMY - KÁCENÍ
  - SVODIDLO
  - ZÁBRADLÍ S VODÍČÍ LINIÍ

- PRVKY PRO NEVIDOMÉ
- SIGNÁLNÍ A VAROVNÉ PÁSY
  - HMATÝ PÁS
  - UMĚLÁ VODÍČÍ LINIJE
  - VIZUÁLNĚ KONTRASTNÍ NEHMATNÝ PÁS

- DOPRAVNÍ ZNAČENÍ
- VODOROVNÉ DOPRAVNÍ ZNAČENÍ

- PLOCHY:
- VOZOVKA - CELÁ KONSTRUKCE
  - VOZOVKA - FREZOVÁNÍ
  - OBNOVA SJEZDU - ASFALT
  - AUTOBUSOVÝ ZÁLIV
  - PRUH PRO CYKLISTY
  - CHODNÍK
  - NÁSTUPÍŠTĚ
  - ZELEN

ČÍSLO REVIZE:	POPIS ZMĚNY / ODŮVODNĚNÍ:	DATUM:

MAGISTRÁT  
MĚSTA ÚSTÍ NAD LABEM  
Úřad územního plánování  
-2-

Souhlasné stanovisko  
bez podmínek  
ke dni .....  
(§ 4 odst. 9 z. č. 183/2006 Sb.)

MM/OUPSR/ZS/8/2022/MPet

## ČÁST C

OBJEDNATEL:	
Statutární město Ústí nad Labem	
Velká Hradební 2336/8	
401 00 Ústí nad Labem	
IČ: 00081531	

ZHOTOVITEL:	NAVRHL / VYPRACOVAL:
<b>ADVISA</b>	Ing. Dita Myšková
projekty a řízení dopravních staveb	ZODPOVĚDNÝ PROJEKTANT:
	Ing. Miroslav Větrovský
	TECHNICKÁ KONTROLA:
	Ing. Miloš Němec
	HLAVNÍ INŽENÝR PROJEKTU:
	Ing. Dita Myšková

AKCE:	ČÍSLO ZAKÁZKY:	20-013-CV
Výstupní - rekonstrukce uličního prostoru	DATUM:	10 / 2021
ČÍSLO PŘÍLOHY:	REVIZE:	00
C.3.4	STUPEŇ PD:	DUSP
NÁZEV PŘÍLOHY:	PARÉ:	
Koordinační situační výkres		
FORMÁT: 4x A4		
MĚŘÍTKO: 1 : 1000		

SOUŘADNICOVÝ SYSTÉM S-JTSK, VÝŠKOVÝ SYSTÉM Bpv